



"ЕВРОСТРОЙКОНСУЛТ" ООД

ИНВЕСТИЦИОННО ПРОЕКТИРАНЕ, ГЕОДЕЗИЧЕСКИ СНИМКИ, ВЕРТИКАЛНИ ПЛАНИРОВКИ, ТРАСИРОВКИ,
КАДАСТЪР И РЕГУЛАЦИИ
ЛИЦЕНЗИРАН ОЦЕНИТЕЛ НА НЕДВИЖИМИ ИМОТИ
гр.Шумен
Ул. "Съединение" 109, ет. 2, офис 17 тел./факс: 054/802 772
GSM: 0897/414370 e-mail: evrostroikonsult@abv.bg

**ОБЕКТ: "РЕХАБИЛИТАЦИЯ НА ОБЩИНСКИ ПЪТ ДОВ3201 /III-207,
КОЧМАР - ТЕРВЕЛ/ - ДОВ3194" ОТ КМ 0+000 ДО 1+747**

ФАЗА: Технически проект

ЧАСТ: ГЕОДЕЗИЯ

Възложител:

Водещ проектант:

/ инж. Н. Колев/

Проектант:

/ инж. И. Илиев/

Управител:

/ инж. И. Илиев /

"ЕСМ" ЕООД - гр. Добрич
СТРОИТЕЛЕН НАДЗОР
Лиценз РК-0166/28.04.2014г.
Съставил:
инж.
подпис:

2016 г.

РЕПОСЦИОННИКЪТ



ОБЪКТ: "РЕХАБИЛИТАЦИЯ НА ОБЩНОСТНИ ПЪТ ДОБРОСЛАВЪ" КОМПАНИ - ТЕРИТОРИА - ДОБРОСЛАВЪ, ОТ КМ 0+000 ДО 1+747

ФАЗА: Технически проект

НАЧЕ: ТЕОДОРОВ

СЪСТАВИТЕЛ

ОБЩНОСТНИ ПЪТ

ПРОЕКТИРА: ИЛИЯН

ПРОЕКТИРА: ИЛИЯН

УТВЕРДИ: ИЛИЯН

ИЛИЯН

РЕПОСЦИОННИКЪТ
СТАНДАРТЕН НАЧЕ
ПРЕДЪЗВИДИТЕЛ
ИЛИЯН
2018

**ОБЯСНИТЕЛНА ЗАПИСКА
КЪМ
ГЕОДЕЗИЧЕСКА СНИМКА**

**ОБЕКТ: "РЕХАБИЛИТАЦИЯ НА ОБЩИНСКИ ПЪТ DOB3201 /III-
207, КОЧМАР – ТЕРВЕЛ/ - DOB3194" ОТ КМ 0+000 ДО 1+747**

Възложител: Община Тервел

Фаза: Технически проект

Част: Геодезия

Изпълнител: "ЕВРОСТРОЙКОНСУЛТ" ООД

Управител: инж.Илия Илиев

**ЕГН 5305025064, Рег. №12542 за ППП от камарата на инженерите в
инвестиционното проектиране**

Геодезическа снимка

Исходни данни и материали:

Използвани са извадки от КВС на землището на гр.Тервел. От АГКК са заявени и получени координати на работни точки служещи за работна геодезическа основа. Използвани са РТ 681, РТ 682 от РГО на гр.Тервел.

Заснемане:

Геодезическото заснемане е извършено в Координатна система 1970г. Полигонът е измерван при двете положения на зрителната тръба и отговаря на изискванията на инструкциите за този вид работа. Снимките са извършени по метода на тахиметрията с тотална станция SOKKIA SET 610 с точност на измерване на ъгли 30^с и на разстояние 3mm + 2 ррmm/км. Положени са 5 броя РТ, стабилизирани с метални болтове, означени и надписани с червен цвят. Постигната е гъстота една РТ на 175 метра. Разкрити са краищата на



ГЕОДЕЗИЧЕСКА СЛУЖБА
КРМ
ОБЩИНСКИ ЗАВИСКИ

ОБЈЕКТ: РЕХАБИЛИТАЦИОННА НА ОБЩИНСКИ ПЪТ ДОБЪЗОВИ
307 КОМНА - ТЕРЕН - ДОБЪЗОВИ ОТ КМ 0+000 ДО 1+717

Вземател: Община Терен

Образ: Технически проект

План: Терен

Изпълнител: "ПРОЕКТОР" ООД

Управляващ: г-н Иван Иванов

КМ 0+000 ДО 1+717 в ПП от календарна на извършване и

извършването на работите

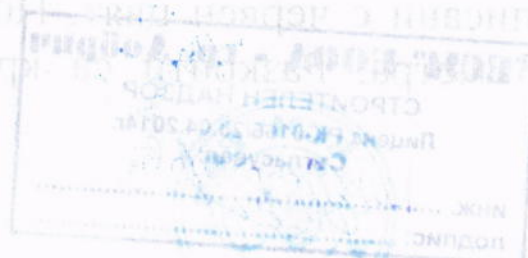
ГЕОДЕЗИЧЕСКА СЛУЖБА

Налични данни и материали:

Използван е планът от КРС на землището на гр. Терен
От АКК са дадени и извършени координати на работни
точки съгласно за работна геодезическа основа. Използвани
са РТ 681, РТ 682 от РГО на гр. Терен.

Зачертаване:

Геодезическото зачертаване е извършено в Координатна
система 1970г. Използван е извършен при двете поворота
на спусканата пътека в отворите на наклоните на
външните краища за този вид работи. Снимките са извършени по
метода на захватката с тотална станция ZOKIA SET 610
с точност на измерване на дължини 30^м и на разстояние 300м ± 2
процент. Проверка са 2 броя РТ, съблюдавани с метри
лентите, отворени и извършени с износен бусол. Използван е
трестов една РТ на 1+717



съществуващата асфалтова настилка с цел точното заснемане на габарита на пътя. Подробно са заснети пътните съоръжения и съществуващите отклонения. Общият брой на заснетите подробни точки е 171. Всички работни точки могат да служат като репери при бъдещото строителство.

Обработка на измерванията:

Данните от измерванията са обработени с програмен продукт TPLAN и изчертани с GiSExplorer.

Настоящата разработка е извършена съгласно изискванията на нормативната база за този вид геодезически дейности.

Приложение:

- Схема на РГО
- Координатен регистър на РГО
- Ръчна скица
- Регистър на подробните точки
- Геодезическа снимка
- Заповед №РД-15-82/2009г. на Изпълнителен Директор на Агенцията по кадастъра.
- Свидетелство за правоспособност за извършване на дейности по кадастъра на инж.Илия Христов Илиев вписан в регистъра на правоспособните лица под регистрационен №1906.
- Застраховка „Професионална отговорност на участниците в проектиране и строителство”, №15 360 1317С 010695

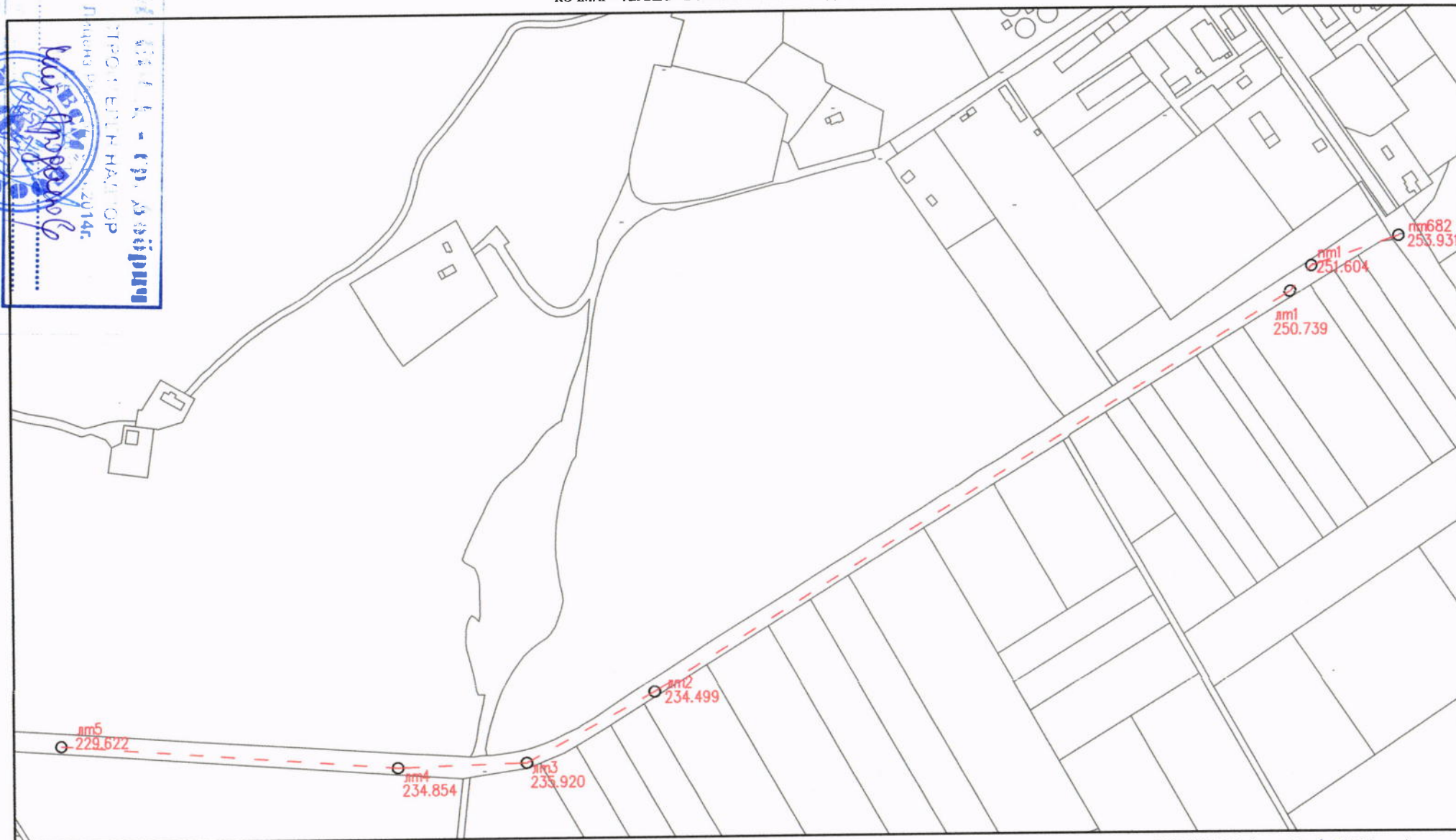
2016 г.

Изработил:.....
/инж.Илия Илиев/



СХЕМА НА ТОЧКИТЕ ОТ РГО

Обект: "РЕХАБИЛИТАЦИЯ НА ОБЩИНСКИ ПЪТ ДОВ3201 /III-207,
КОЧМАР - ТЕРВЕЛ/ - ДОВ3194" ОТ КМ 0+000 ДО 1+1747



М 1:2000

ИЗГОТВИЛ: /генх. Мирела Добрева/

.....

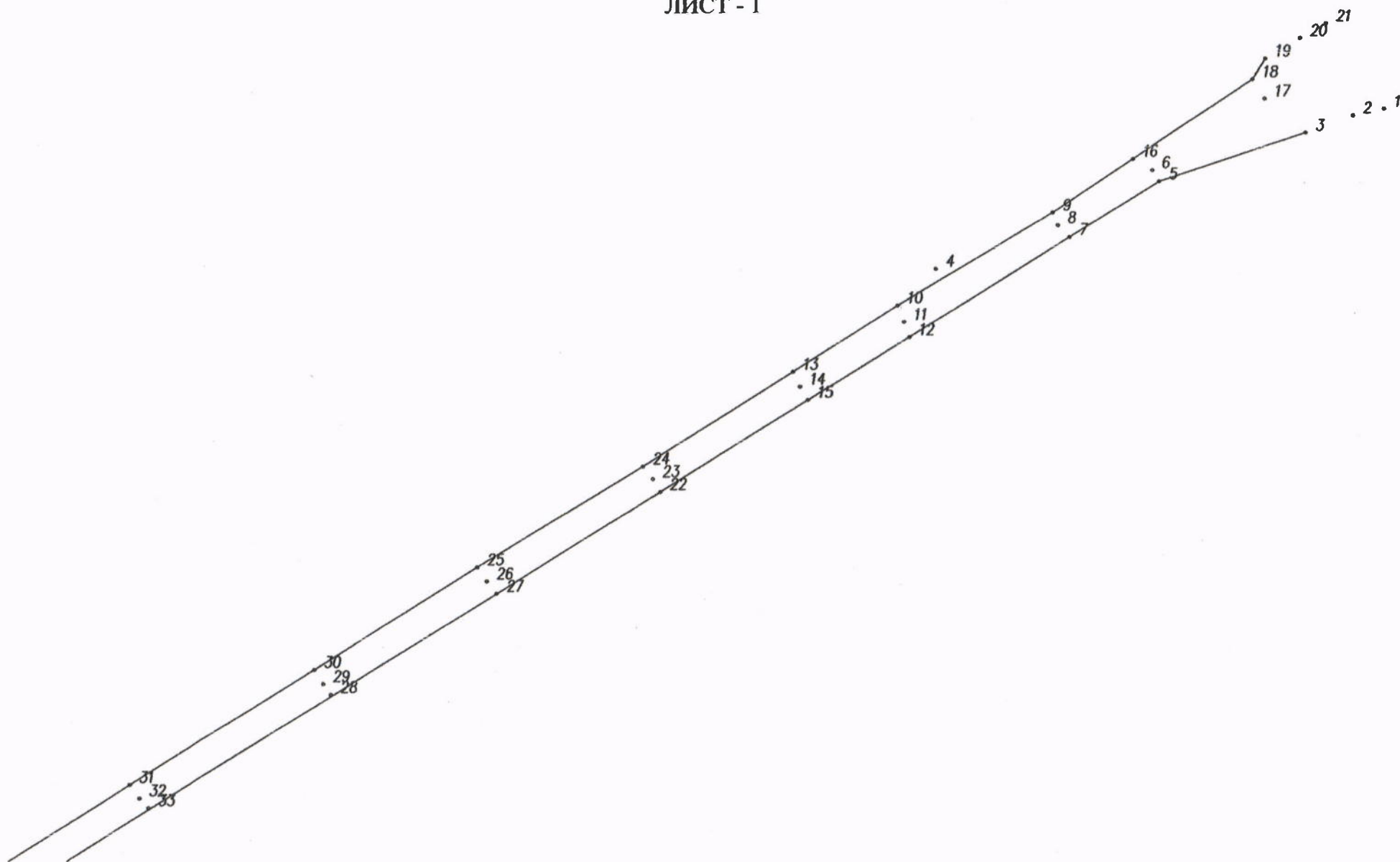


КООРДИНАТЕН РЕГИСТЪР НА РАБОТНАТА ГЕОДЕЗИЧЕСКА ОСНОВА

НОМЕР	КЛАС	X	Y	КЛАС	H
пт1	4	4743816.872	9599518.578	4	251.604
пт682	4	4743844.030	9599597.799	4	253.931
лт1	8	4743793.506	9599499.586	6	250.739
лт2	8	4743432.086	9598920.225	6	234.499
лт3	8	4743368.118	9598803.056	6	235.920
лт4	8	4743364.518	9598686.370	6	234.854
лт5	8	4743386.949	9598378.182	6	229.622

РЪЧНА СКИЦА

ЛИСТ - 1

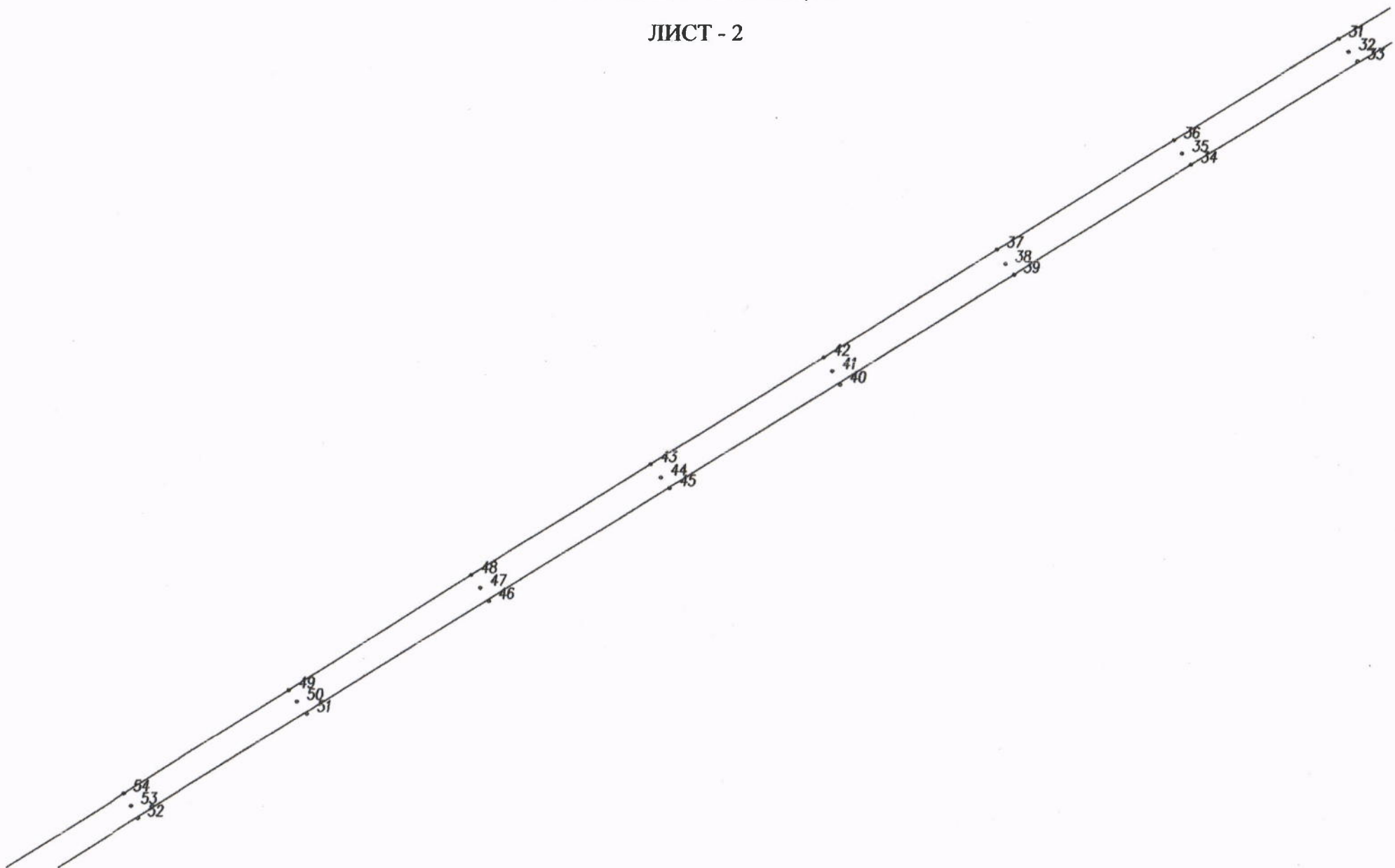


Водил: /техн.Мирела Добрева/

.....*Мирела Добрева*.....

РЪЧНА СКИЦА

ЛИСТ - 2

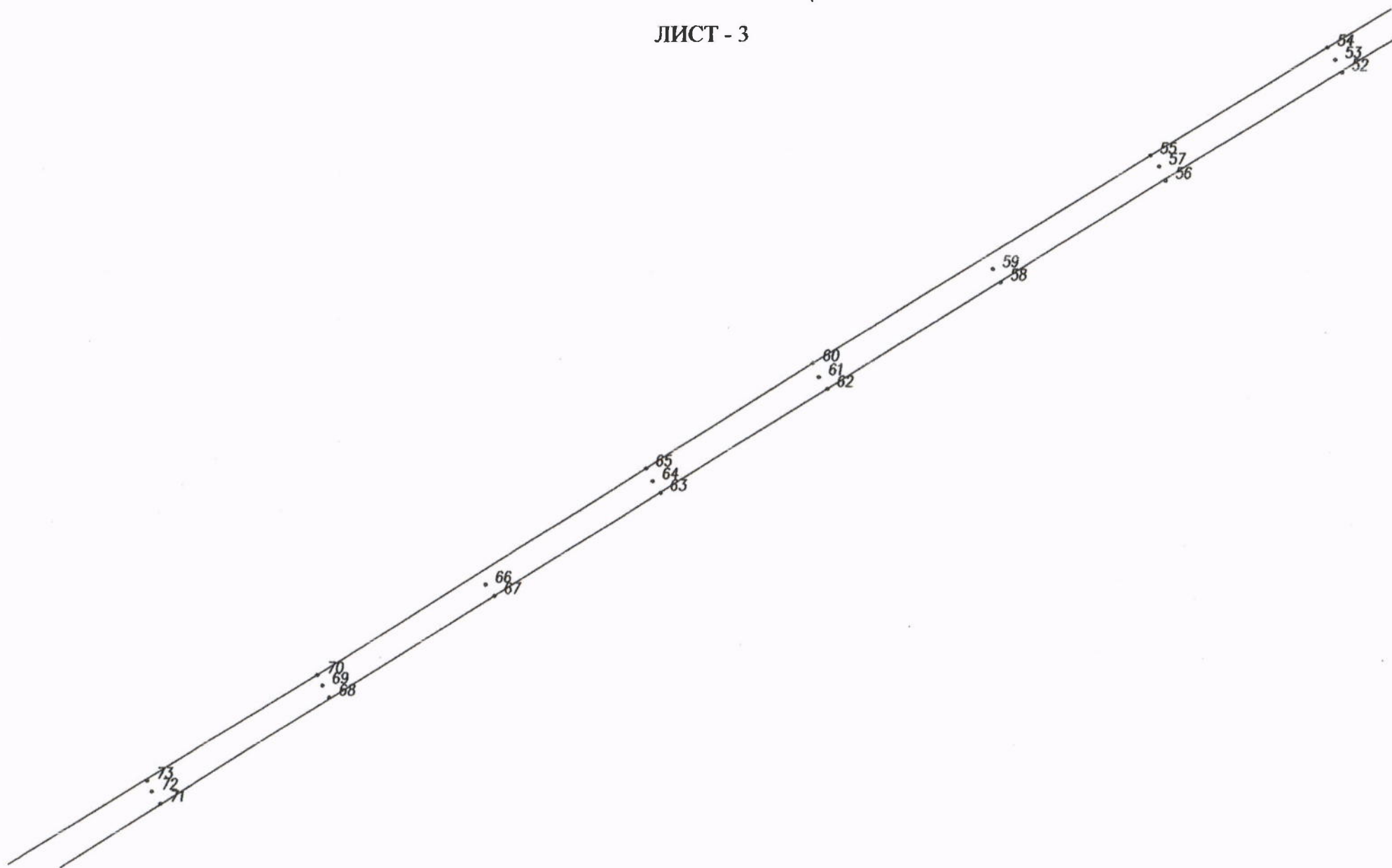


Водил: /техн. Мирела Добрева/


..........

РЪЧНА СКИЦА

ЛИСТ - 3

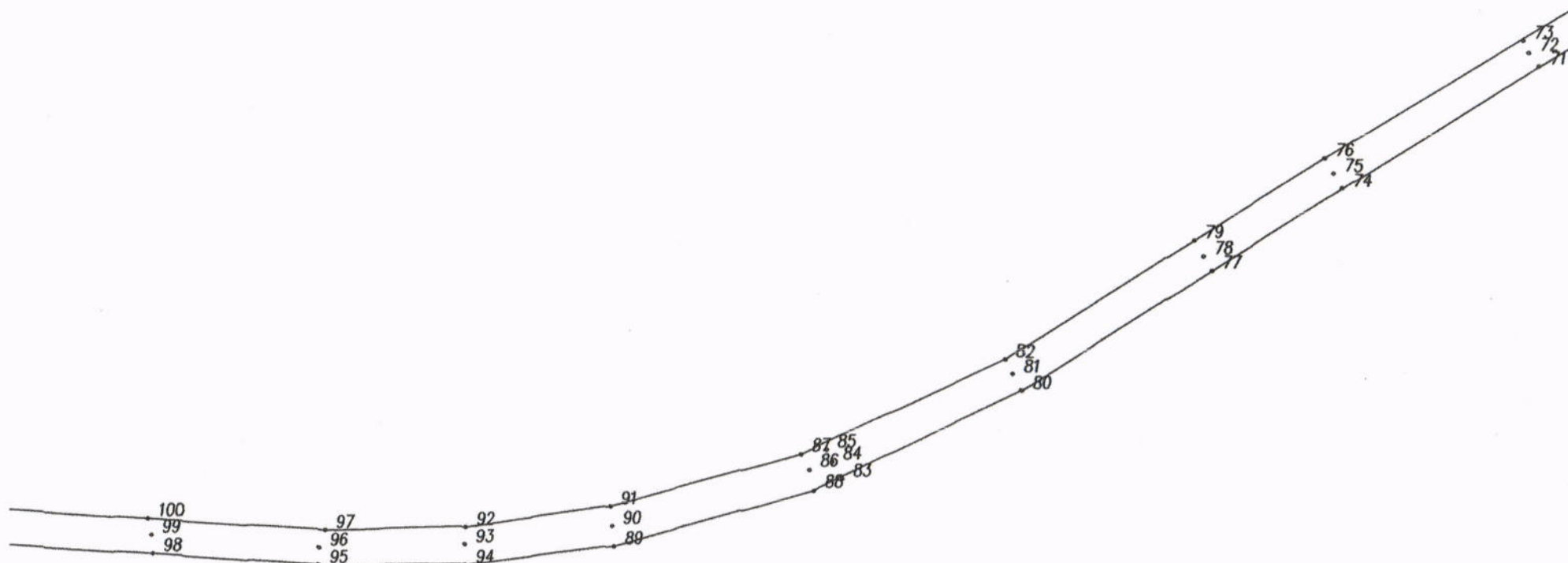


Водил: /техн.Мирела Добрева/

.....

РЪЧНА СКИЦА

ЛИСТ - 4

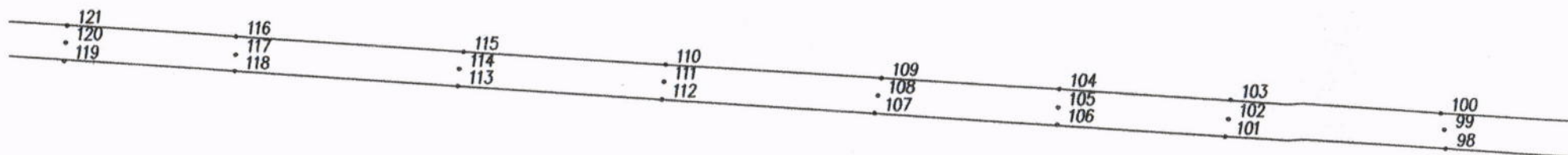


Водил: /техн.Мирела Добрева/

.....

РЪЧНА СКИЦА

ЛИСТ - 5

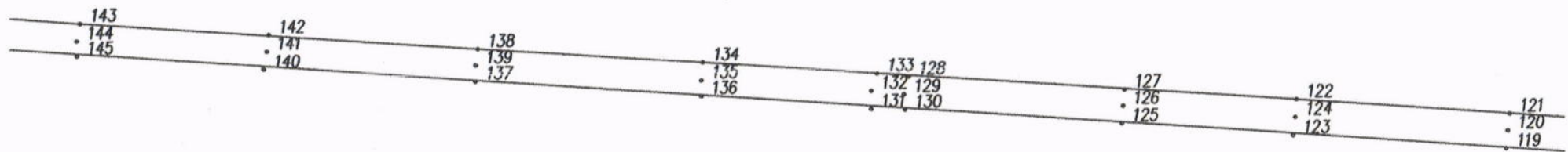


Водил: /техн. Мирела Добрева/

.....

РЪЧНА СКИЦА

ЛИСТ - 6

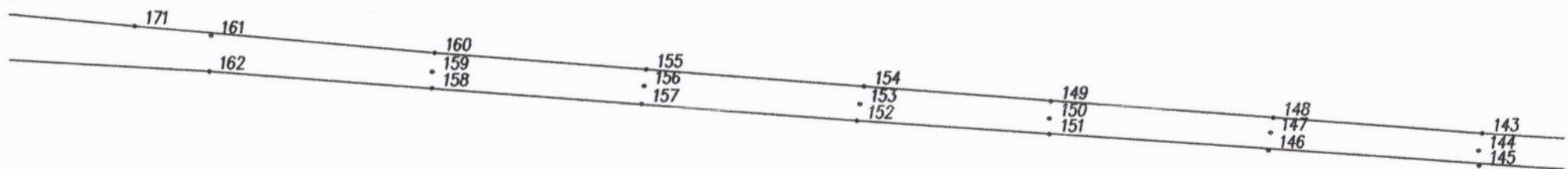


Водил: /техн. Мирела Добрева/

.....

РЪЧНА СКИЦА

ЛИСТ - 7

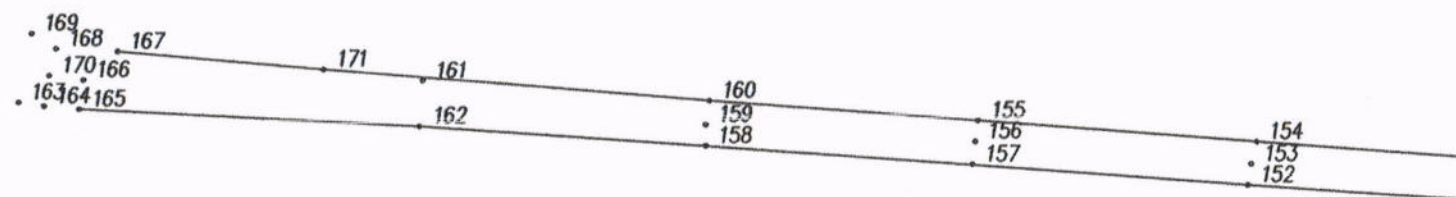


Водил: /техн.Мирела Добрева/


.....*Mirala*.....

РЪЧНА СКИЦА

ЛИСТ - 8



Водил: /техн.Мирела Добрева/

..........

КООРДИНАТЕН РЕГИСТЪР НА ПОДРОБНИТЕ ТОЧКИ

НОМЕР	X	Y	H
1	4743848.472	9599609.394	253.788
2	4743847.279	9599603.791	253.835
3	4743844.049	9599595.261	253.560
4	4743819.384	9599528.341	251.773
5	4743835.225	9599568.892	252.847
6	4743837.285	9599567.614	252.840
7	4743825.056	9599552.578	252.419
8	4743827.221	9599550.480	252.460
9	4743829.571	9599549.606	252.459
10	4743812.743	9599521.364	251.560
11	4743809.690	9599522.517	251.605
12	4743806.896	9599523.497	251.517
13	4743800.705	9599502.528	250.916
14	4743797.968	9599503.802	250.949
15	4743795.558	9599505.229	250.898
16	4743839.359	9599564.141	252.817
17	4743850.372	9599587.901	253.580
18	4743853.900	9599585.745	253.557
19	4743857.677	9599587.967	253.665
20	4743861.377	9599594.158	253.849
21	4743864.064	9599598.839	253.780
22	4743778.841	9599478.416	249.932
23	4743781.206	9599477.086	250.020
24	4743783.543	9599475.301	249.971
25	4743765.189	9599445.049	248.935
26	4743762.597	9599446.738	248.989
27	4743760.325	9599448.516	248.940
28	4743741.904	9599418.254	247.889
29	4743743.903	9599416.880	247.932
30	4743746.504	9599415.264	247.877
31	4743725.489	9599381.481	246.679
32	4743723.018	9599383.301	246.779
33	4743721.231	9599384.958	246.719
34	4743701.835	9599354.241	245.653
35	4743703.942	9599352.607	245.728
36	4743706.493	9599351.093	245.685
37	4743685.992	9599318.122	244.529
38	4743683.302	9599319.676	244.604
39	4743681.259	9599321.292	244.552
40	4743660.802	9599289.017	243.399
41	4743663.320	9599287.583	243.471
42	4743665.872	9599285.929	243.419
43	4743645.959	9599254.019	242.353
44	4743643.453	9599255.882	242.365
45	4743641.443	9599257.544	242.319

46	4743620.262	9599223.809	241.196
47	4743622.753	9599222.223	241.298
48	4743625.159	9599220.524	241.222
49	4743603.589	9599186.592	239.977
50	4743601.401	9599188.117	240.085
51	4743599.130	9599189.970	239.995
52	4743579.522	9599158.313	238.888
53	4743581.866	9599157.048	238.992
54	4743584.196	9599155.617	238.901
55	4743563.843	9599122.876	237.821
56	4743559.172	9599125.756	237.780
57	4743561.825	9599124.503	237.927
58	4743540.098	9599094.912	236.726
59	4743542.588	9599093.441	236.827
60	4743525.040	9599059.944	235.668
61	4743522.452	9599061.131	235.716
62	4743520.238	9599062.706	235.651
63	4743500.827	9599031.766	234.840
64	4743503.014	9599030.252	234.956
65	4743505.436	9599029.047	234.854
66	4743483.658	9598999.040	234.472
67	4743481.524	9599000.671	234.407
68	4743462.511	9598969.751	234.159
69	4743464.761	9598968.497	234.241
70	4743466.742	9598967.553	234.175
71	4743442.602	9598938.047	234.234
72	4743444.879	9598936.393	234.365
73	4743446.922	9598935.482	234.303
74	4743422.408	9598905.757	234.673
75	4743424.873	9598904.338	234.715
76	4743427.441	9598902.878	234.659
77	4743408.937	9598884.221	234.971
78	4743411.340	9598882.847	234.983
79	4743414.024	9598881.295	234.901
80	4743389.173	9598852.708	235.620
81	4743391.897	9598851.209	235.444
82	4743394.345	9598849.987	235.286
83	4743374.579	9598822.803	235.845
84	4743377.447	9598821.172	235.714
85	4743379.483	9598820.305	235.679
86	4743376.301	9598817.423	235.713
87	4743378.918	9598816.097	235.568
88	4743372.801	9598818.145	235.907
89	4743363.791	9598784.850	235.867
90	4743367.260	9598784.535	235.722
91	4743370.527	9598784.246	235.528
92	4743367.288	9598760.287	235.459
93	4743364.346	9598760.156	235.635

94	4743360.899	9598760.135	235.769
95	4743361.075	9598735.901	235.505
96	4743363.985	9598735.987	235.387
97	4743366.995	9598736.969	235.164
98	4743363.050	9598708.149	235.098
99	4743366.190	9598707.927	235.057
100	4743368.935	9598707.315	234.936
101	4743365.471	9598672.021	234.733
102	4743368.376	9598672.498	234.802
103	4743371.571	9598672.911	234.694
104	4743373.536	9598644.442	234.537
105	4743370.465	9598644.214	234.591
106	4743367.654	9598644.051	234.541
107	4743369.699	9598613.948	234.305
108	4743372.635	9598614.551	234.373
109	4743375.521	9598615.163	234.301
110	4743377.983	9598579.527	234.022
111	4743375.140	9598579.229	234.095
112	4743372.237	9598578.860	234.038
113	4743374.627	9598545.282	233.627
114	4743377.476	9598545.487	233.687
115	4743380.330	9598546.212	233.636
116	4743383.041	9598508.571	232.929
117	4743380.050	9598508.470	232.966
118	4743377.254	9598508.296	232.935
119	4743379.075	9598479.729	232.214
120	4743382.113	9598479.991	232.321
121	4743384.925	9598480.265	232.277
122	4743387.415	9598444.919	231.348
123	4743381.388	9598444.357	231.325
124	4743384.460	9598444.736	231.408
125	4743383.520	9598415.811	230.583
126	4743386.441	9598416.008	230.648
127	4743389.206	9598416.258	230.576
128	4743391.553	9598380.423	229.647
129	4743388.579	9598379.646	229.704
130	4743385.973	9598379.783	229.652
131	4743386.137	9598374.135	229.443
132	4743389.193	9598374.187	229.558
133	4743392.087	9598375.180	229.511
134	4743394.096	9598346.135	228.761
135	4743391.110	9598345.959	228.795
136	4743388.483	9598345.910	228.757
137	4743391.122	9598308.423	227.779
138	4743396.599	9598308.787	227.789
139	4743393.801	9598308.404	227.834
140	4743393.247	9598272.970	226.826
141	4743396.288	9598273.508	226.890

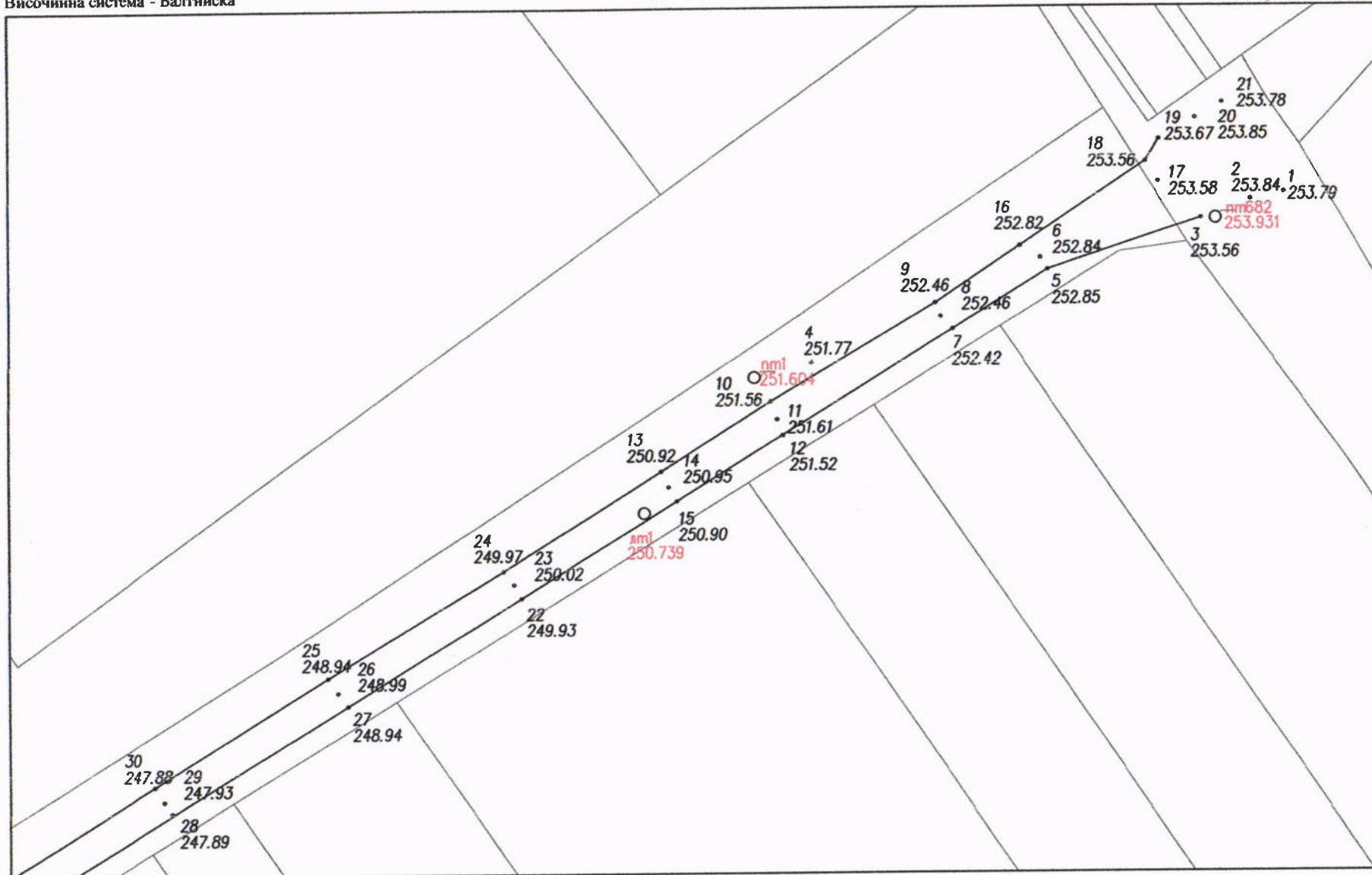
142	4743399.099	9598273.823	226.841
143	4743401.108	9598242.079	226.085
144	4743398.161	9598241.522	226.120
145	4743395.638	9598241.549	226.126
146	4743398.233	9598206.530	225.354
147	4743401.220	9598206.860	225.411
148	4743403.768	9598207.291	225.387
149	4743406.538	9598170.237	224.599
150	4743403.664	9598170.073	224.639
151	4743401.018	9598170.074	224.621
152	4743403.341	9598138.068	223.976
153	4743406.108	9598138.506	223.983
154	4743409.051	9598139.192	223.948
155	4743411.930	9598102.944	223.169
156	4743409.180	9598102.581	223.201
157	4743406.165	9598102.201	223.142
158	4743408.815	9598067.370	222.370
159	4743411.588	9598067.396	222.423
160	4743414.711	9598067.826	222.369
161	4743417.631	9598030.401	221.528
162	4743411.637	9598030.058	221.492
163	4743415.105	9597977.621	221.051
164	4743414.575	9597980.973	220.948
165	4743414.145	9597985.559	220.871
166	4743418.063	9597986.153	220.893
167	4743421.772	9597990.618	220.898
168	4743422.197	9597982.591	220.964
169	4743424.208	9597979.401	221.089
170	4743418.671	9597981.653	220.983
171	4743419.246	9598017.519	221.308

ГЕОДЕЗИЧЕСКА СНИМКА

Обект: "РЕХАБИЛИТАЦИЯ НА ОБЩИНСКИ ПЪТ ДОВ3201 ЛШ-207,
КОЧМАР - ТЕРВЕЛ/ - ДОВ3194" ОТ КМ 0+000 ДО 1+1747

Координатна система - 1970г.
Височинна система - Балтийска

обл.Добрич, общ.Тервел



М 1:1000
лист - 1

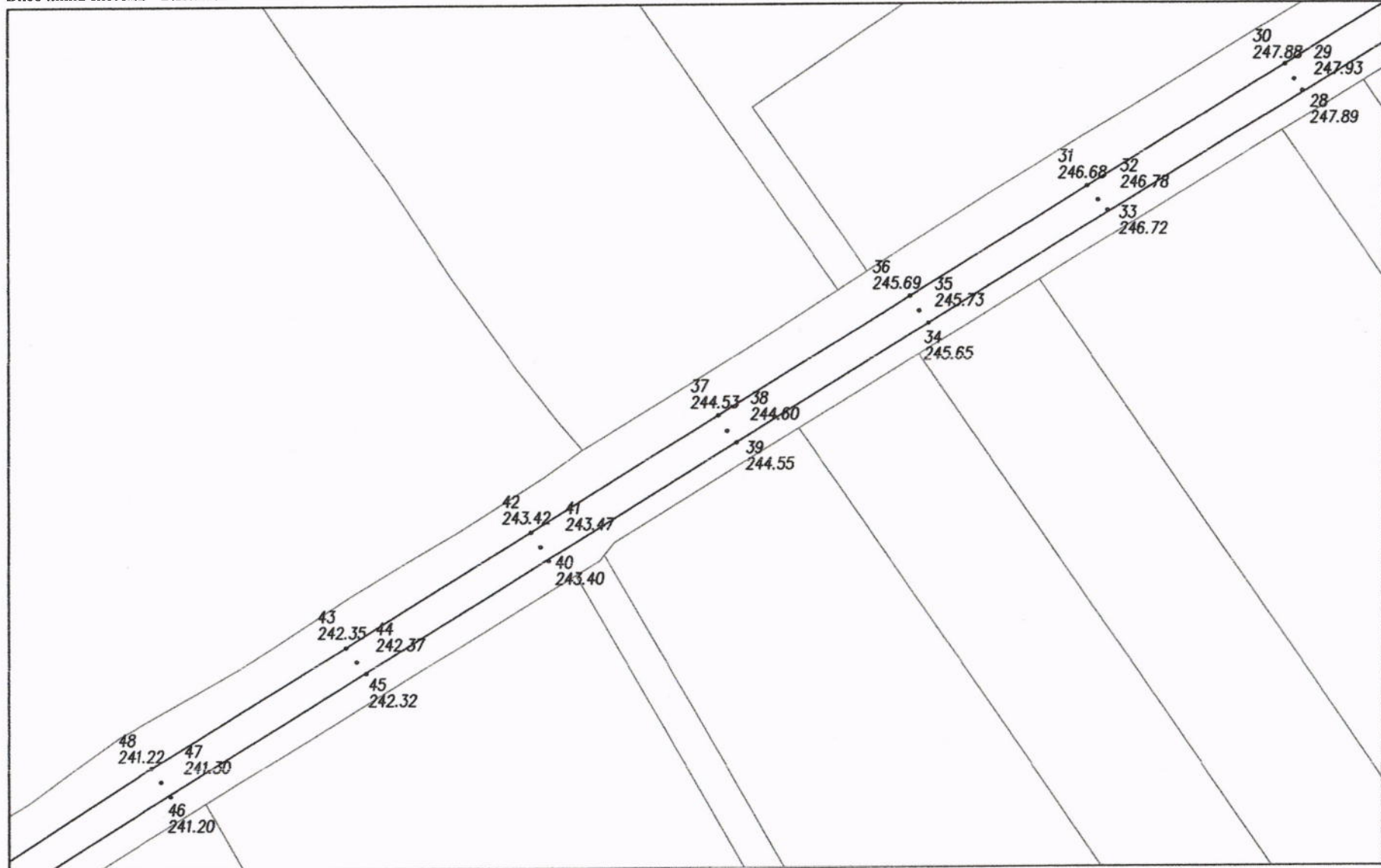
Изработил:
техн.Мирела Добрева

ГЕОДЕЗИЧЕСКА СНИМКА


Обект: "РЕХАБИЛИТАЦИЯ НА ОБЩИНСКИ ПЪТ ДОВ3201 /П-207,
КОЧМАР - ТЕРВЕЛ/ - ДОВ3194" ОТ КМ 0+000 ДО 1+1747

Координатна система - 1970г.
Височинна система - Балтийска

обл.Добрич, общ.Тервел



М 1:1000
лист - 2

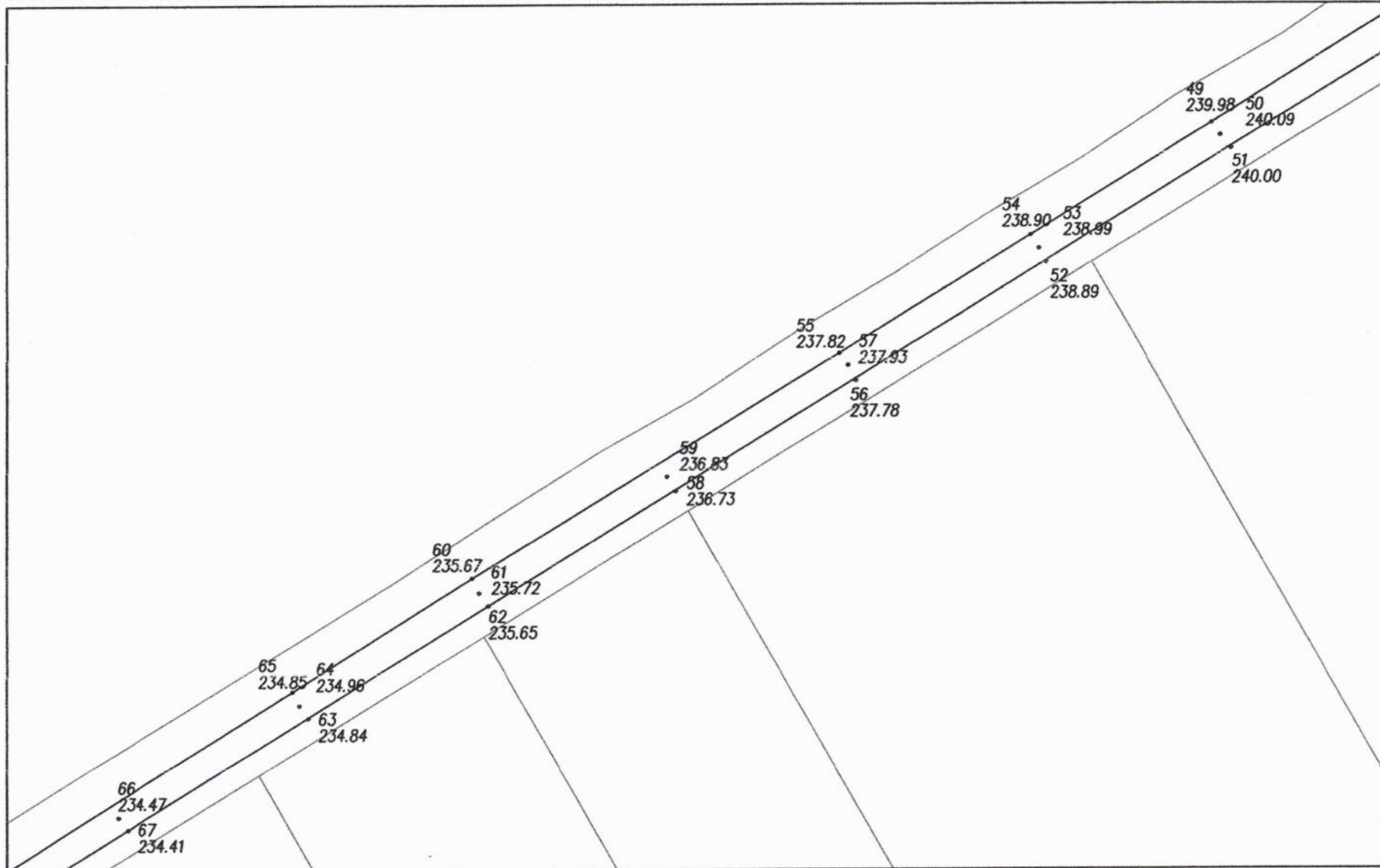
Изработил: 
техн.Мирела Добрева

ГЕОДЕЗИЧЕСКА СНИМКА

Обект: "РЕХАБИЛИТАЦИЯ НА ОБЩИНСКИ ПЪТ ДОВ3201 ЛП-207,
КОЧМАР - ТЕРВЕЛ/ - ДОВ3194" ОТ КМ 0+000 ДО 1+1747

Координатна система - 1970г.
Височинна система - Балтийска

обл.Добрич, общ.Тервел



М 1:1000

лист - 3

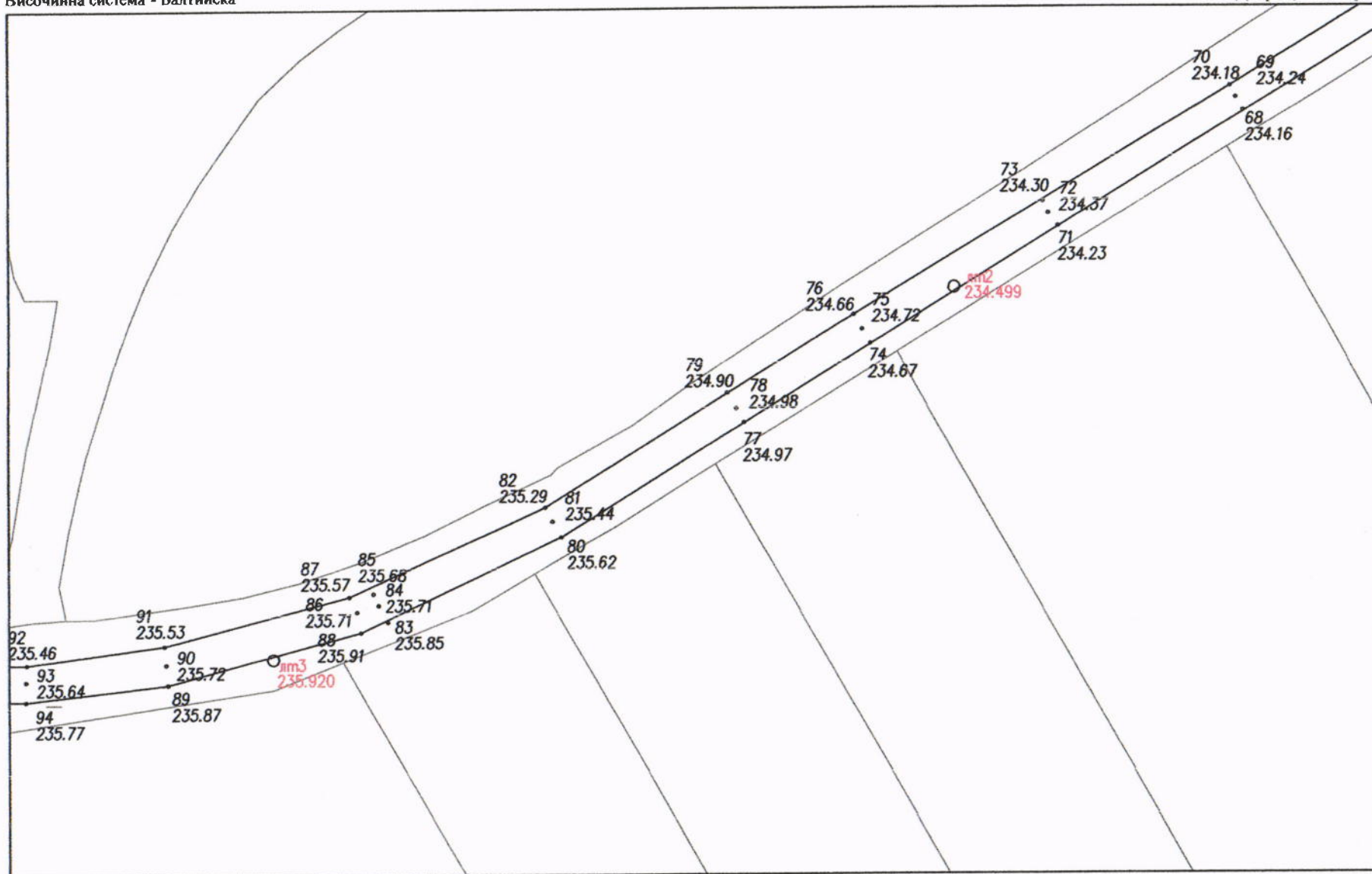
Изработил: ...
техн. Мирела Добрева

ГЕОДЕЗИЧЕСКА СНИМКА

Обект: "РЕХАБИЛИТАЦИЯ НА ОБЩИНСКИ ПЪТ ДОВ3201 /III-207,
КОЧМАР - ТЕРВЕЛ/ - ДОВ3194" ОТ КМ 0+000 ДО 1+1747

Координатна система - 1970г.
Височинна система - Балтийска

обл.Добрич, общ.Тервел



М 1:1000

ЛИСТ - 4

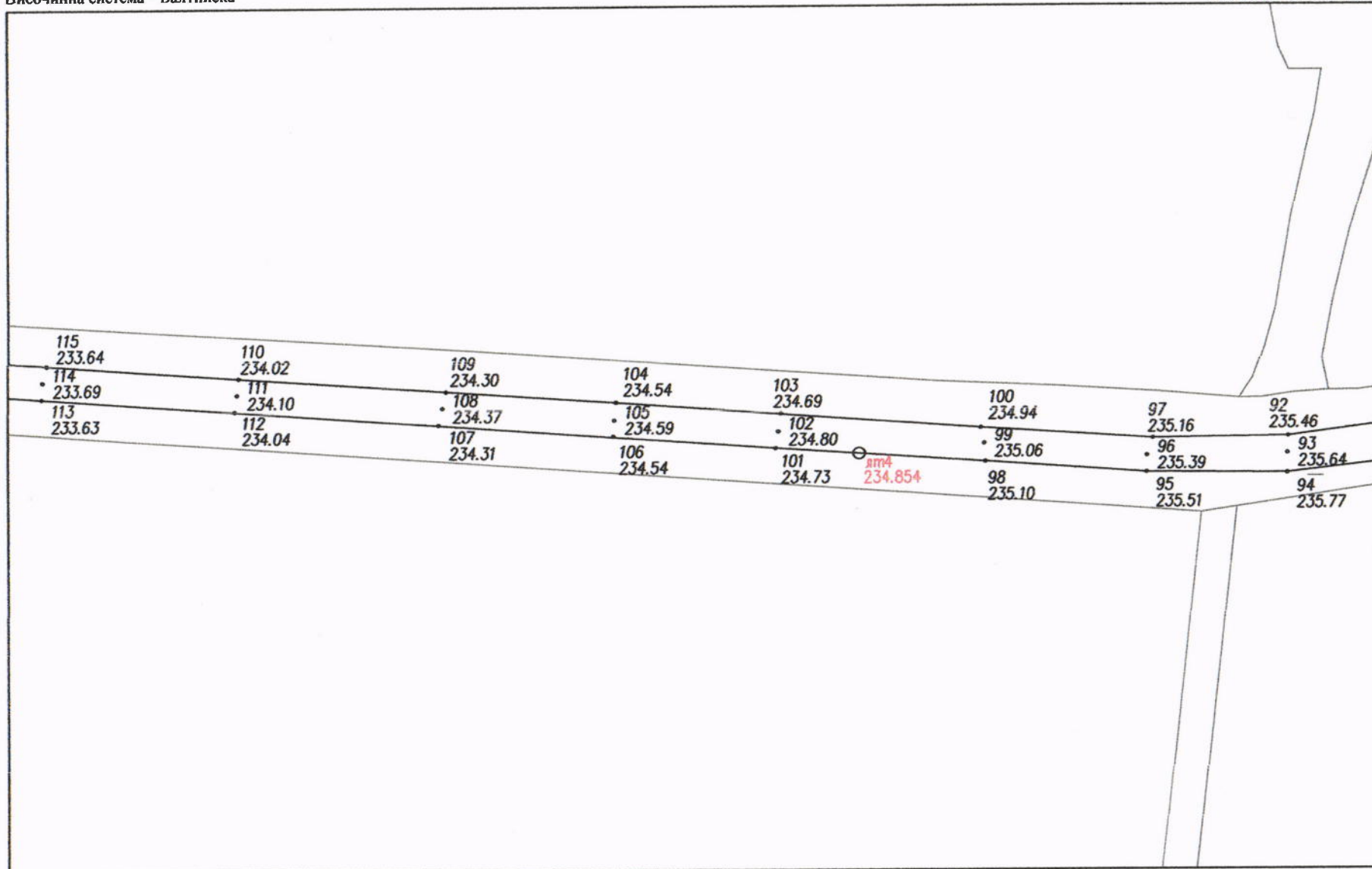
Изработил: 
техн.Мирела Добрева

ГЕОДЕЗИЧЕСКА СНИМКА

Обект: "РЕХАБИЛИТАЦИЯ НА ОБЩИНСКИ ПЪТ ДОВ3201 /III-207,
КОЧМАР - ТЕРВЕЛ/ - ДОВ3194" ОТ КМ 0+000 ДО 1+1747

Координатна система - 1970г.
Височинна система - Балтийска

обл.Добрич, общ.Тервел



М 1:1000
лист - 5

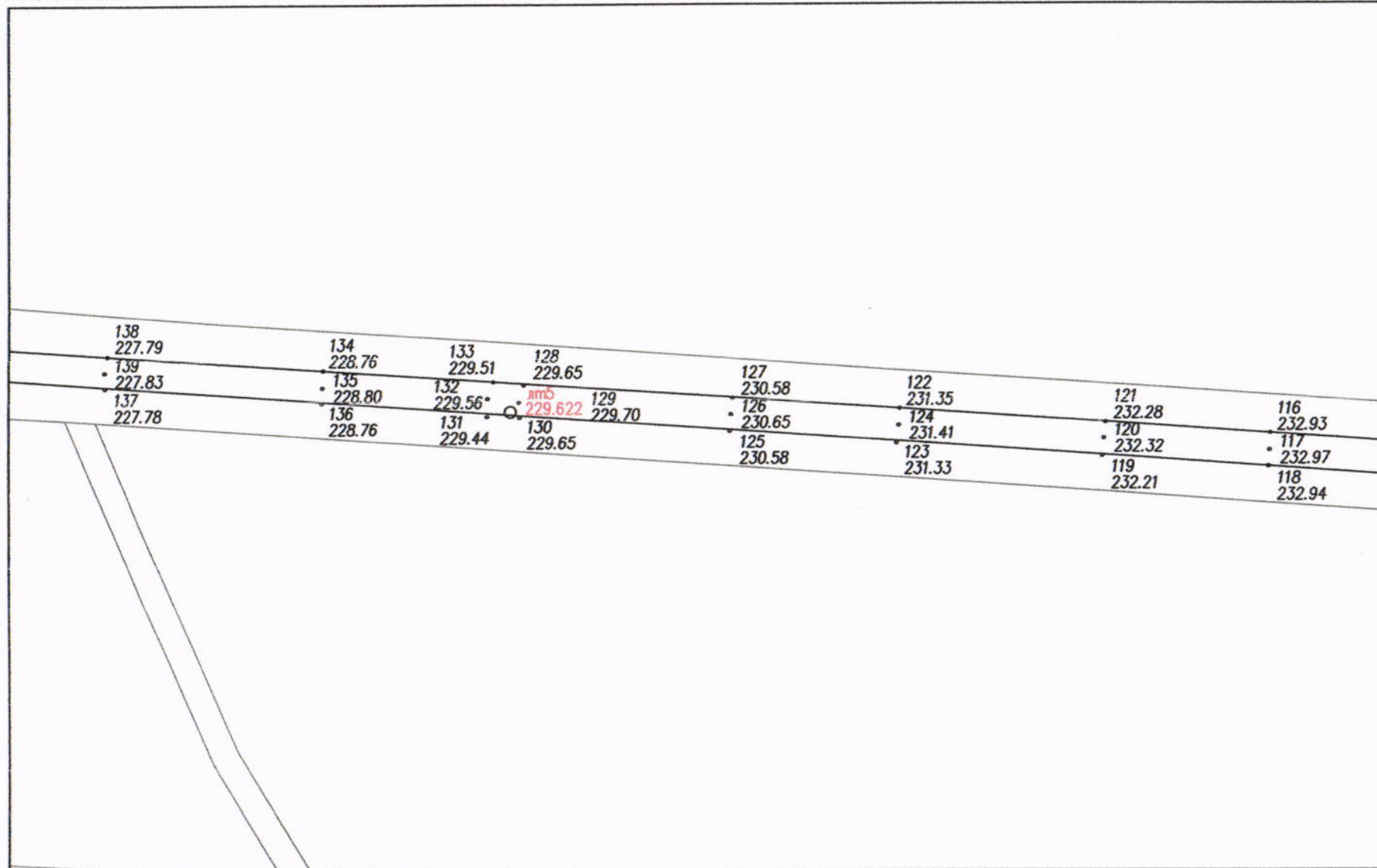
Изработил:
техн. Мирела Добрева

ГЕОДЕЗИЧЕСКА СНИМКА

Обект: "РЕХАБИЛИТАЦИЯ НА ОБЩИНСКИ ПЪТ ДОВ3201 ЛП-207,
КОЧМАР - ТЕРВЕЛ/ - ДОВ3194" ОТ КМ 0+000 ДО 1+1747

Координатна система - 1970г.
Височинна система - Балтийска

обл.Добрич, общ.Тервел



М 1:1000
лист - 6

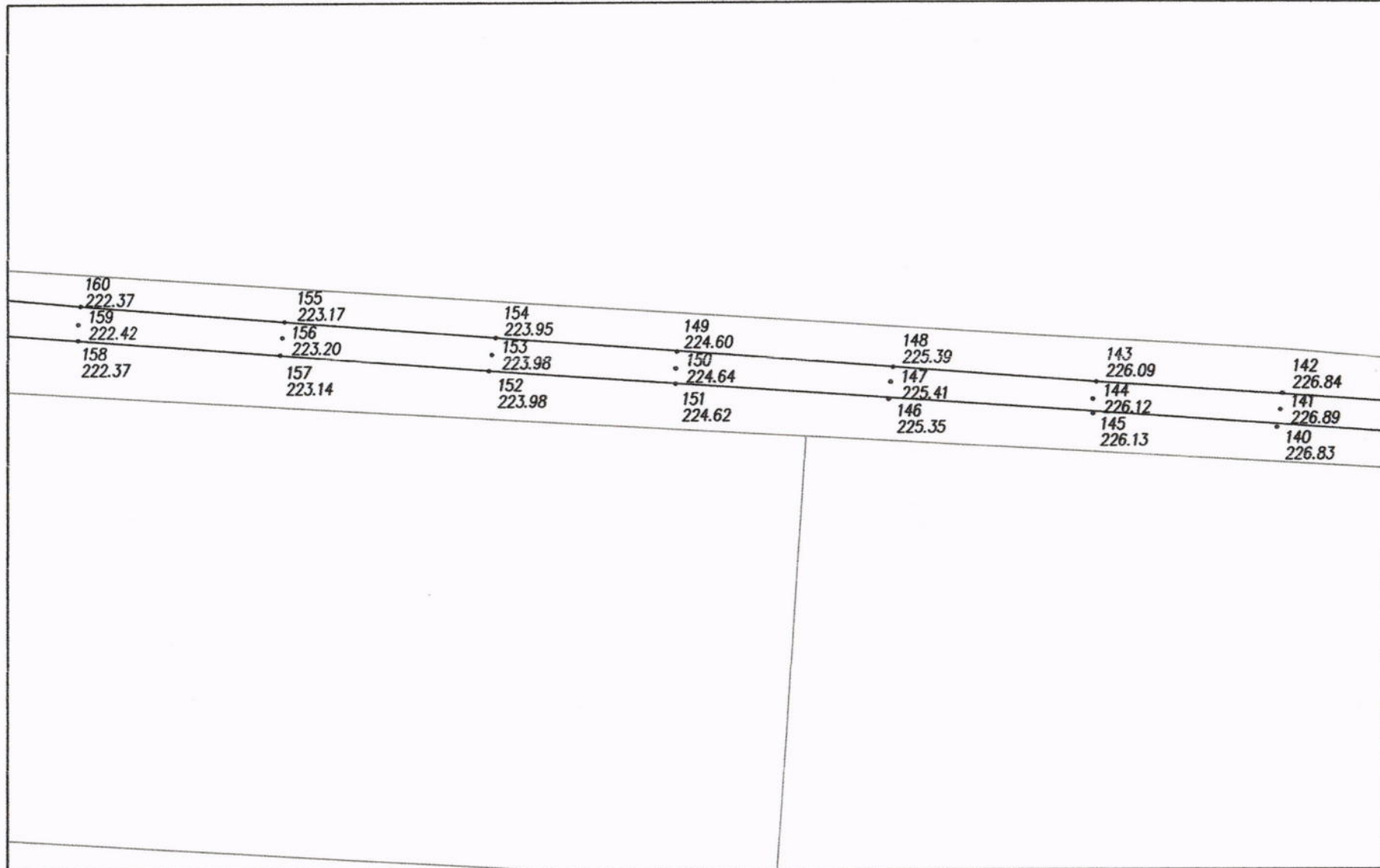
Изработил: . . .
техн. Мирела Добрева

ГЕОДЕЗИЧЕСКА СНИМКА

Обект: "РЕХАБИЛИТАЦИЯ НА ОБЩИНСКИ ПЪТ ДОВ3201 ЛП-207,
КОЧМАР - ТЕРВЕЛ/ - ДОВ3194" ОТ КМ 0+000 ДО 1+1747


Координатна система - 1970г.
Височинна система - Балтийска

обл.Добрич, общ.Тервел



М 1:1000

лист - 7

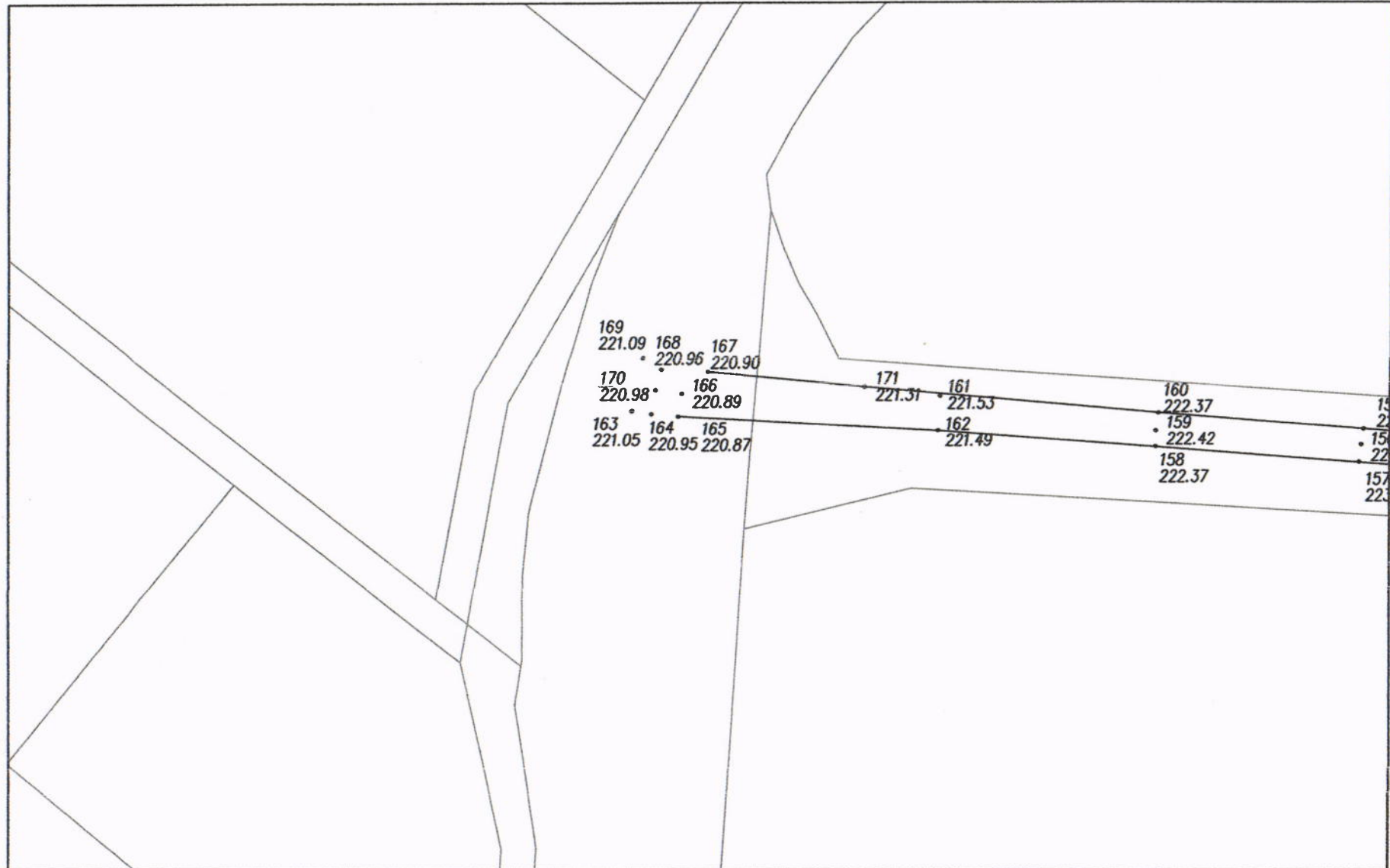
Изработил: 
техн.Мирела Добрева

ГЕОДЕЗИЧЕСКА СНИМКА

Обект: "РЕХАБИЛИТАЦИЯ НА ОБЩИНСКИ ПЪТ ДОВ3201 ЛП-207,
КОЧМАР - ТЕРВЕЛ/ - ДОВ3194" ОТ КМ 0+000 ДО 1+1747

Координатна система - 1970г.
Височинна система - Балтийска

обл.Добрич, общ.Тервел



М 1:1000

лист - 8

Изработил: ...
техн. Мирела Добрева



ЗАПОВЕД

№ РД - 15 - 32

СОФИЯ, 22.08.2009г.

На основание чл. 18, ал.2 от ЗКИР, чл. 12, ал.1 от Наредба № 3 от 16.02.2001г. за водене и съхраняване на регистъра на лицата, правоспособни да извършват дейности по кадастъра, издадена от министъра на регионалното развитие и благоустройството, подадена молба по чл.11 от Наредба № 3 с вх. № 2260 от 28.07.2009г. и становище на лицата, определени със Заповед № РД-13-136/ 24.08.2009г. на изпълнителния директор на Агенцията по геодезия, картография и кадастър, отразено в протокол № 188 / 24.08.2009г.

НАРЕЖДАМ:

Да бъде вписано в регистъра на лицата, правоспособни да извършват дейности по кадастъра

“ЕВРОСТРОЙКОНСУЛТ” ООД

ЕИК: 127622643

Вписано в търговския регистър на Шуменски окръжен съд с решение по Ф. Д. № 707 от 2006г.

Седалище и адрес на управление: ГР. ШУМЕН

УЛ. “СЪЕДИНЕНИЕ” № 109, ЕТ. 2, ОФИС 17

Управлявано и представлявано от **ИЛИЯ ХРИСТОВ ИЛИЕВ** с ЕГН 5305025064

В постоянния специализиран състав на юридическото лице, в съответствие с чл.17, ал.1, т.2 ЗКИР са включени следните правоспособни лица :

1. инж. Илия Христов Илиев, заповед № РД-15-35 от 22.05.2006 г.

Копие от настоящата заповед да се връчи на лицето, подлежащо на вписване и на съответните длъжностни лица за изпълнение.

ИЗПЪЛНИТЕЛЕН ДИРЕКТОР:

инж. ЦВЕТЕН БОЕВ





УДОСТОВЕРЕНИЕ

ЗА ПЪЛНА ПРОЕКТАНТСКА ПРАВОСПОСОБНОСТ

Регистрационен номер № 12542

Важи за 2022 година

ИНЖ. ИЛИЯ ХРИСТОВ ИЛИЕВ

ОБРАЗОВАТЕЛНО-КВАЛИФИКАЦИОННА СТЕПЕН

МАГИСТЪР

ПРОФЕСИОНАЛНА КВАЛИФИКАЦИЯ

ИНЖЕНЕР ПО ГЕОДЕЗИЯ, ФОТОГРАМЕТРИЯ И КАРТОГРАФИЯ

включен в регистъра на КИИП за лицата с пълна проектантска правоспособност
с протоколно решение на УС на КИИП 24/31.03.2006 г. по части:

ГЕОДЕЗИЯ, ПРИЛОЖНА ГЕОДЕЗИЯ, ВЕРТИКАЛНО ПЛАНИРАНЕ, ТРАСИРОВЪЧНИ
ПРОЕКТИ И ПЛАНОВЕ, ПЛАНОВЕ ЗА РЕГУЛАЦИЯ

Председател на РК Шумен

инж. Кр. Димова

Председател на КР

инж. А. Чинев



Председател на УС на КИИП

инж. М. Гергов

MARIN GERGOV
MARINOV
Sofia
10.12.2021 14:51:26



Армеец
www.armeec.bg

Застрахователно акционерно дружество "Армеец"
1000 София, ул. Стефан Караджа №2
ЕИК № 20167687
Разрешение № 7 / 15.06.1998 г. на НСЗ

ЗАСТРАХОВАТЕЛНА ПОЛИЦА № **21 360 1317C 015382**

Застраховка ПРОФЕСИОНАЛНА ОТГОВОРНОСТ НА УЧАСТНИЦИТЕ В ПРОЕКТИРАНЕТО И СТРОИТЕЛСТВОТО

На основание Въпросник/предложение и съгласно Общите условия на застраховка "Професионална отговорност на участниците в проектирането и строителството" при платена застрахователна премия ЗАД "Армеец" приема да застрахова професионалната отговорност на:

Застрахован: **Илия Христоф Илиев ЕТН 5305025069**
гр. Мизия, в. Лобийско шосе №6 ет. 10 ел. 48
(първоначална форма, адрес, телефон, факс, ЕТНЕРК)

Представяван от: _____
(първоначална форма, длъжност)

Професионална дейност: ☒ Проектант ☐ Консултант А ☐ Консултант Б ☐ Строител

Лице, упражняващо строителен надзор

Лице, упражняващо технически контрол

Застрахователно покритие: ☒ Клауза А - за всички обекти по чл. 171 от ЗУТ ☐ Клауза Б - само за един обект по чл. 173 ал. 1 от ЗУТ

Строителен обект: _____
(само за Клауза Б)

(първоначална форма и адрес)

Лимити на отговорност (в лева)	Дейност 1: Проектант	Дейност 2:	Дейност 3:
Лимит за едно събитие, в т.ч.:	50 000		
лимит за имуществени вреди			
лимит за неимуществени вреди			
лимит за едно увредено лице			
Общ лимит на отговорност	100 000		

Самоучастие на застрахования:

Срок на застраховката: **12** месеца от **00.00** часа на **29.09.21** до **24.00** часа на **28.09.22**

Ретроактивна дата: **20г.**

Застраховката влиза в сила не по-рано от **00.00** часа на **29.09.21** г., свързва постъпването на застрахователната премия или първата вноски от нея (при разсрочено плащане) в брой или по банков път по сметката на Застраховател.

Застрахователна премия: **100** лева; 2% ЗДЗП: **2** лева; ОБЩО ДЪЛЖИМА СУМА: **102** лева

СЛОВОМ: **Сто две лева**

Начин на плащане:	<input type="checkbox"/> Еднократно	<input checked="" type="checkbox"/> На разсрочени вноски	<input checked="" type="checkbox"/> В брой	<input type="checkbox"/> По банков път
Вноски / Парей:	I-ва / 28.09.2021г.	II-ра / 28.12.2021г.	III-та / 28.03.2022г.	IV-та / 28.06.2022г.
Премия в лв:	25	25	25	25
2% ЗДЗП в лв:	0.50	0.50	0.50	0.50
Обща сума в лв:	25.50	25.50	25.50	25.50

Сумите на разсрочено плащане вноските от застрахователната премия се плащат в срока, посочен в Полицията. При неплащане на разсрочена вноски от застрахователната премия застрахователният договор се прекратява в 24.00 часа на петнадесетия ден от датата на парейка на неплатената разсрочена вноски.

Застрахователен посредник: **Сиднебел**

Адрес: **гр. Мизия, ул. Ротлейка 10**

Агенция: **Армеец**

Адрес: **ул. Ротлейка 10**

Идентификационен код/Легитимационен документ: **36000000**

Адрес: **054 884161**

Исключителна Политка, Въпросник/предложение, Общите условия за застраховка "Професионална отговорност на участниците в проектирането и строителството", всички Допълнителни и други придружаващи документи са разглеждат част от застрахователния договор.

Дата и място на издаване на полицата: **28.09.2021г.**

Подписването на настоящ застрахователен договор, декларирам информирани съм, че предоставявам от мен лични данни, както и данните на Застрахователя (когато е лице различно от мен) се обработват от ЗАД "Армеец" АД, в качеството му на администратор, на лични данни, съгласно Регламент (ЕС) 2016 / 679 и действащото българско законодателство. Заползвам се, както и Застрахователя (когато е лице различно от мен) с информацията за защита на личните данни по чл. 13 и 14 от ДЗЗД на застрахователя, налична в офисите на дружеството и публикувана на: www.armeec.bg

Осигурявам подписан от представител на Застрахователя възмездно от Общите условия на застраховка "Професионална отговорност на участниците в проектирането и строителството", за което се съглася и заявявам ги прилагам

СТРАХОВАН: _____

ЗАСТРАХОВАТЕЛ: _____